



福井県高浜町観光ガイドマップ

若狭たかはま
まるごとマップ

日本語

交通アクセス



鉄	京都	約1時間30分	JR (特急まいつる)	東舞鶴	約20分	JR 小浜線
	大阪	約30分	JR (新快速)	京都	約1時間30分	JR (特急まいつる)
	東京	約2時間30分	東海道新幹線 (ひかり)	米原	約30分	JR (特急しらさぎ)
	東京	約2時間20分	北陸新幹線 (かがやき・はくたか)	敦賀	約1時間30分	JR 小浜線
道	名古屋	約30分	東海道新幹線 (ひかり)	米原	約30分	JR (特急しらさぎ)
	金沢	約1時間	北陸新幹線 (かがやき・はくたか・つるぎ)	敦賀	約1時間30分	JR 小浜線
	関西国際空港	約1時間	JR (関西快速)	大阪	約30分	JR (新快速)
	京都	約1時間30分	JR (特急まいつる)	東舞鶴	約20分	JR 小浜線
自動車	京都	約2時間15分	京都縦貫自動車道	舞鶴若狭自動車道	大飯高浜IC	一般道
	大阪	約2時間15分	中国自動車道	吉川JCT	舞鶴若狭自動車道	大飯高浜IC
	神戸	約2時間	吹甲北有科道路	神戸三田IC	中国自動車道	吉川JCT
	名古屋	約2時間30分	名神高速道路	米原JCT	北陸自動車道	敦賀JCT



若狭和田ビーチ

白浜海水浴場

海/海水浴場・海岸沿い遊歩道

高浜町の自慢は、何と言っても透明な美しい海です。海水浴で賑わう夏はもちろん、春と秋も特に海水の透明度が高くおすすめです。若狭和田ビーチは、ビーチの国際環境認証ブルーフラッグをアジアで初めて取得しました。ビーチ沿いには、遊歩道が整備されており、サイクリングにもピッタリ。



ビーチ沿い遊歩道



五色山公園



音海大断崖

内浦半島

日本の棚田百選のひとつ「日引の棚田」のほか、五色山公園やヒロセオートキャンプ場、県の名勝にも指定されている音海大断崖、釣りなど、四季を通じて若狭の豊かな自然が楽しめます。



日引の棚田

見どころ



城山公園/明鏡洞

高浜城の跡地、城山公園は、芝生広場と海が四季を通じて楽しめます。中でも明鏡洞は、町のシンボルのひとつです。



城山公園



明鏡洞



馬居寺

本尊の木造馬頭観音坐像が国重要文化財に指定されており、桜・紅葉・新緑など、風情ある参道も人気の寺です。



青葉山

別名「若狭富士」とも呼ばれる若狭地方のシンボルで、町内のほどこからでも見えます。青葉山に沈む夕日は「日本の夕陽百選」に選ばれています。



遊び・体験



海水浴

町内に8つの海水浴場があり、それぞれに特徴があります。賑やかな休日もいですが、平日は人が少なくゆったり楽しんでいただけます。



白浜・鳥居浜海水浴場



若狭和田ビーチ



若宮海水浴場



城山海水浴場



はまなかパーク海水浴場



えびす浜パーク海水浴場



難波江海水浴場 ※工事のため閉鎖中

BBQ・キャンプ場

海水浴期間中、浜辺でBBQができる場所や施設があり人気です。地どりの新鮮シーフードがおすすめ。また、高浜町のキャンプ場は、いずれも海辺にあり、色んな遊びが楽しめます。夏季以外も営業しているキャンプ場もありシーズンオフも楽しめます。



若狭和田キャンプ場



BBQ場



若狭高浜海釣り公園

魚釣り

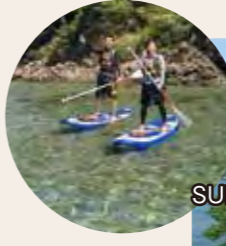
高浜町は、関西の釣りファンにはお馴染みの釣りスポット。最近では、渡船やいかだを使って、カップルや家族連れの皆さんのご利用も増えています。



いかだ釣り

SUP・SUPヨガ

春から秋にかけて、高浜の海は穏やかな日が多く、SUPやSUPヨガなど、ゆっくりと綺麗な海を満喫できる海遊びメニューがおすすめです。



SUP



SUPヨガ



ハピフルフルーツパーク



ジョリーファーム

いちご狩り

高浜町にはいちご狩りのハウス施設があり、甘いいちごを天候を気にせず堪能できます。



登山・ハイキング

青葉山(標高693m)は、美しい景観や、豊かな植物を鑑賞しながら、登山初心者から楽しめる山です。

青葉山からの展望

座禅体験

若狭でも数少ない臨濟宗建仁寺派の中本山「大成寺」では、座禅体験ができます。



食・おみやげ



食



おみやげ

若狭ふぐ(トラフグ)

高浜町は、若狭地域におけるトラフグの養殖発祥の地で、日本最北の養殖地です。日本海の荒波でもまれて締まった身を、産地だからこそのボリュームでお楽しみください。



干物



てっさ



てっすり



若狭ぐじ

若狭の海の幸

若狭ぐじ(甘鯛): 8月~10月、さば: 3月~12月、さより: 4月~8月、いか: 冬から春にかけて味わえるやりにか、春から夏にかけては赤いか、夏から秋にかけてはあおりいかなど。新鮮な魚を使った干物は土産にもおすすめです。

杜仲茶

高浜町の町木である杜仲茶。カルシウム、鉄分など数多くのミネラルを含みます。栽培には無農薬栽培を徹底し、葉の採集においても新鮮な葉のみを精選し原料にしています。



杜仲の木

杜仲茶

ティーバック

若狭高浜花火大会

毎年8月1日に開催。海上で打ち上げ、広い砂浜が観客席となるため、ゆったり見物できるのが特徴。浜茶屋の夜間営業も魅力の一つ。



イベント



高浜七人祭

佐伎治神社の式年祭で、数えて7年に一度開催され、1週間にわたって行われる、若狭地方最大の夏祭りです。



足洗い



太刀振り

曳山行列

若狭たかはまひなまつり

商店・一般の家庭・公共施設で展示されているひな人形を見て巡る、地域主導のイベントです。中には明治時代のものなど、珍しいひな人形も飾られています。



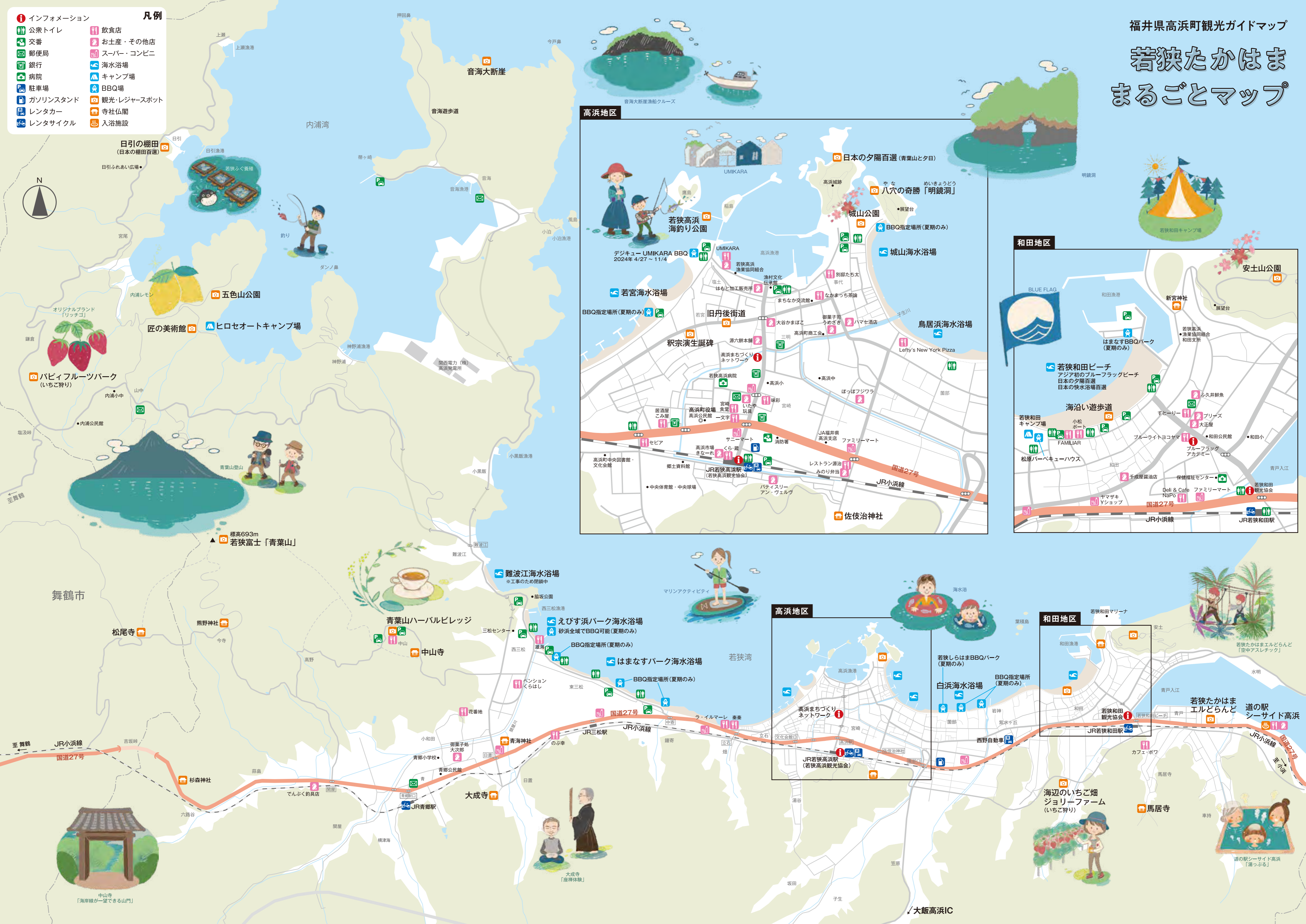
スポーツイベント

広く美しい砂浜を使い、ビーチラグビーなどのスポーツイベントが開かれています。



若狭たかはま まるごとマップ

- 凡例**
- 📍 インフォメーション
 - 🚻 公衆トイレ
 - 🚗 交番
 - 📬 郵便局
 - 🏦 銀行
 - 🏥 病院
 - 🚗 駐車場
 - 🚗 ガソリンスタンド
 - 🚗 レンタカー
 - 🚗 レンタサイクル
 - 🍽️ 飲食店
 - 🏠 お土産・その他店
 - 🛒 スーパー・コンビニ
 - 🌊 海水浴場
 - 🏕️ キャンプ場
 - 🍖 BBQ場
 - 📺 観光・レジャースポット
 - 🏯 寺社仏閣
 - 🚿 入浴施設



高浜地区

和田地区

高浜地区

和田地区

舞鶴市

JR小浜線

国道27号

